



# *Hogyan lehet a nappali tagozatos hallgatókat éjjel is tanítani ?*

Dr. Létray Zoltán  
Egyetemi docens  
EIK igazgató  
Széchenyi István Egyetem





## Az előadás tartalma:

- E-learning rendszer bevezetése a Széchenyi István Egyetemen
- Az e-learning alapú távoktatásos és nappali képzés jellemzői
- A hallgatók és a tutorok felkészítése az e-learningre
- Példák



# Helyzetkép 2007-2008-ban

- E-learninggel támogatott távoktatásos és nappali képzés
- Közlekedésmérnök szakon diplomát szereztek e-learningben
- Továbbfejlesztett Coedu-keretrendszer
- A Coedu és a Moodle fokozatos bevezetése más nappali tagozatokon is



# E-learning tananyagok

- Kurzusok Coeditorban és a Moodle-ben
- Forgatókönyvek, tanulási útmutatók készülnek az MTT pedagógiai-technológiai team irányításával
- Hozzáadott érték: e-learning módszertan és tapasztalat

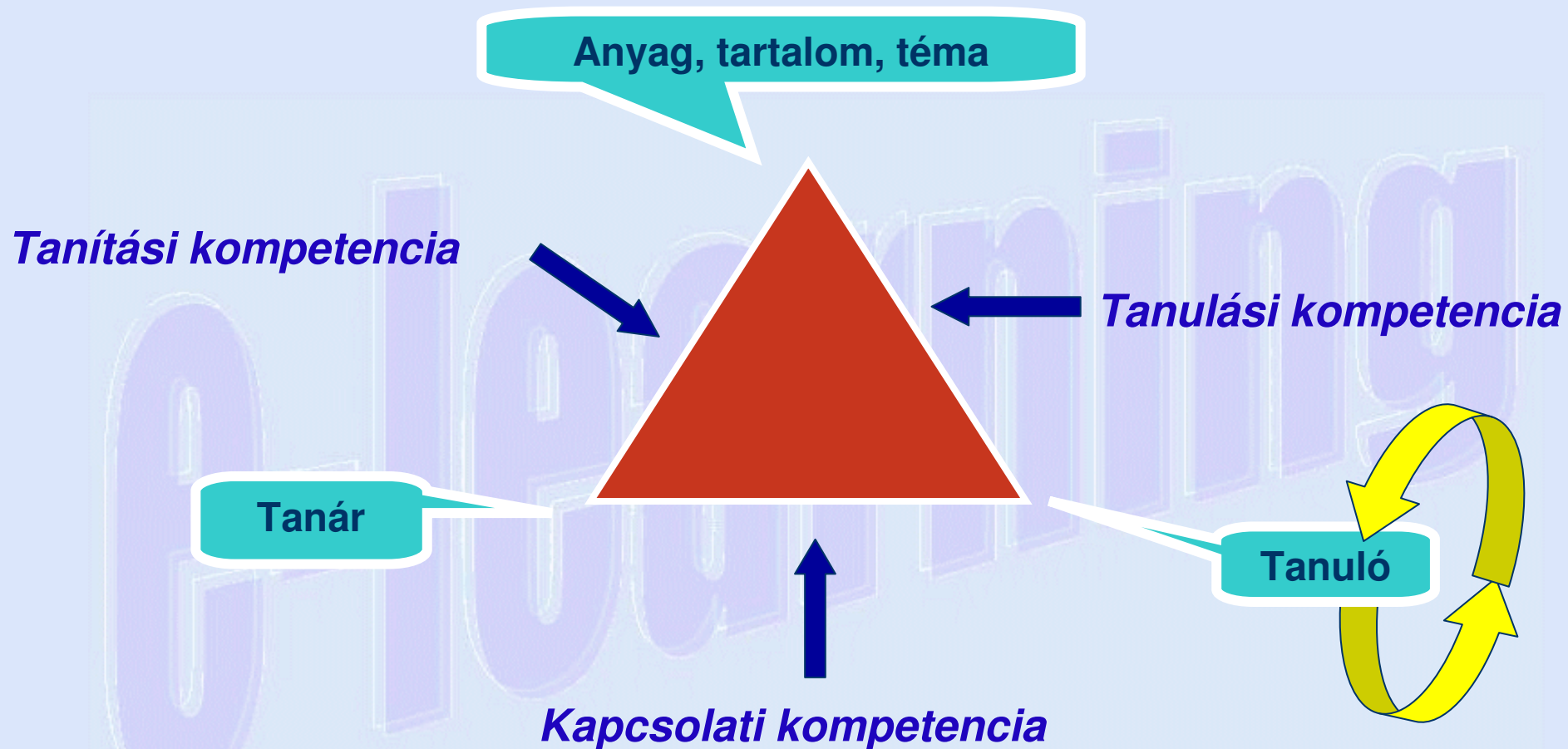


# A tutori munka

- A hallgatók nehezen kezdik el az on-line lehetőségek kihasználását (idomulni kell, a beilleszkedés hosszabb) -> inicializálni kell
- Gondoskodni kell felkészítésükről, folyamatos tapasztalatainkra támaszkodva (tutori konferencia, „Proszeminárium”)



## *A tanuló, a tárgy és a tanár*





## Hagyományos oktatás

### **A tanításra koncentrál.**

- **Adott időközönként konzultációkra kell járni.**
- **Az előadó nem tud minden hallgatónak egyénenként segítséget adni.**
- **Azok sikeresek, akik az előadó által diktált ritmusban képesek tanulni.**
- **A vizsgán gyakran szerepe van a szerencsének is.**

## E-learning képzés

### **A tanulást segíti.**

- **Nem kell konzultációkra járni.**
- **A hallgatók személyre szabott segítséget kapnak tutortól.**
- **Mindenki a saját ritmusában halad. A siker azon múlik, hogy ki mennyit foglalkozik a tananyaggal.**
- **Az önellenőrző feladatok eredményes megoldásával fel lehet készülni a vizsgára.**



# Mi kell a képzésben való sikeres részvételhez?

- **idő a tanulásra**
- **szorgalom**
- **számítógép** az elektronikus tanulási útmutatók használatához
- **Internet kapcsolat** a tanárokkal (tutorokkal), csoporttársakkal való kapcsolattartáshoz
  - nem feltétlenül szükséges otthoni Internet-elérés
  - havi 1-2 óra Internetezés elegendő





# Milyen segítséget kapnak a hallgatók?

A papír alapú tananyagok mellé komplex tanulási segédletet adunk. (A segédlet internetes keretrendszerben érhető el, Internet nélkül is használható.)

A segédlet tartalma:

- A tananyag leckékre, modulokra osztása
- Tanulási útmutató
- Követelményrendszer
- Interaktív önellenőrző feladatok (a leckék és a modulok végén)
- Tananyag-feldolgozási ütemterv

## Tevékenys

A lecke tanu  
-a "Tanulás r  
sorrendjét,

## Követ

Ön akko  
- sorrend

4. Állítsa sorrendbe a helyes tanulási ritmus kialakítását elősegítő tanulási szakaszokat!

1. a kiválasztott lecke tanulmányozása,
2. a rákészülés, ráhangolódás,
3. memorizálás, rögzítés,
4. ismétlés,
5. a lecke szakaszokra bontása,
6. gyakorlás,
7. a tanult anyag rendszerezése,

mehet

- 2.1. Ami a tanulás háttérében van
- 2.2. Néhány gondolat a tanulásról és a szavakról
- 2.3. Hogyan tanuljak?
- Modulzáró feladatsor



## Milyen segítséget kapnak még a hallgatók?

A hallgatók munkáját minden tantárgyból tutorok segítik.

A hallgató-tutor kapcsolat döntően az Internetes kommunikációra épül.



A tutor követi a hallgatók előrehaladását, tanácsokat ad, segítséget nyújt, válaszol a hallgatók kérdéseire.

A hallgatók az e-learning keretrendszerrel felhasználva egymás között is kommunikálhatnak az Interneten keresztül.



## Az e-learningben való sikeres részvétel érdekében javasoljuk a hallgatóknak, hogy

- a munkát a Proszeminárium tárgy feldolgozásával kezdjék (ezt az új tutoroknak is)
- a tananyaggal adott ütemterv szerint, folyamatosan foglalkozzanak,
- figyeljenek a leckék elején megfogalmazott követelményekre és a tanulási útmutatóra, az írott tananyagot ezek figyelembevételével dolgozzák fel,
- oldják meg (szükség esetén többször is) a leckevégi önellenőrző feladatokat, a vizsgán is ezekhez hasonló feladatokat fognak kapni.

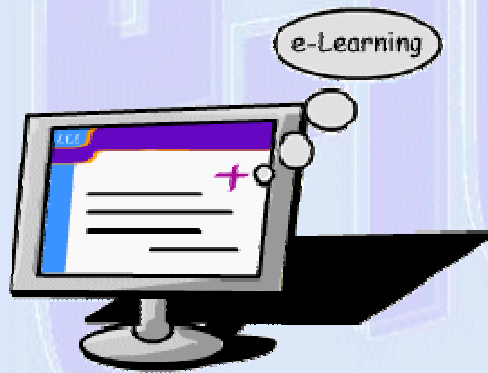


## Az e-learningben való sikeres részvétel érdekében javasoljuk, hogy

- a modulzáró feladatsorokat az internetes kurzusokon keresztül dolgozzák ki, mert a tutor csak ezek eredményének ismeretében tud tanácsot adni a továbbhaladáshoz.
- probléma esetén kérjenek segítséget a tutortól, (de a hatékony munka érdekében a tutorhoz csak a tantárgyához kapcsolódó szakmai kérdésekkel forduljanak!)
- figyeljék a fórumon folyó kommunikációt, ahol a hallgatók megoszthatják egymással tapasztalataikat, sikereiket.



# A hallgatók felkészítése az e-learningben való részvételre





## A felkészítés szükségessége

**A hallgatók korábban kizárólag jelenléti képzésben vettek részt.**

- személyes találkozás a tanárral
- tanulás a tanár irányítása alapján
- tanulás tankönyvekből (diktált vázlat felhasználása)



**Az e-learning a hallgatók számára új tanulási környezetet jelent.**

- Internetes kapcsolattartás
- önálló tanulás
- tanulási segédanyagok felhasználása





# Felkészítés az önálló tanulásra

A proszeminárium tárgy tartalmazza azokat az ismereteket, amelyek az önálló tanulásra vonatkoznak:

- a tanulás fiziológiája, ritmusa,
- a koncentráció fontossága,
- gyakorlati tanácsok
  - ✓ a tanulási idő helyes megválasztásához,
  - ✓ a tanulás helyének kialakításához, a tanulás módszereihez.

A megértést és az elsajátítást leckevégi és modulzáró kérdések segítik.



# Tapasztalatok

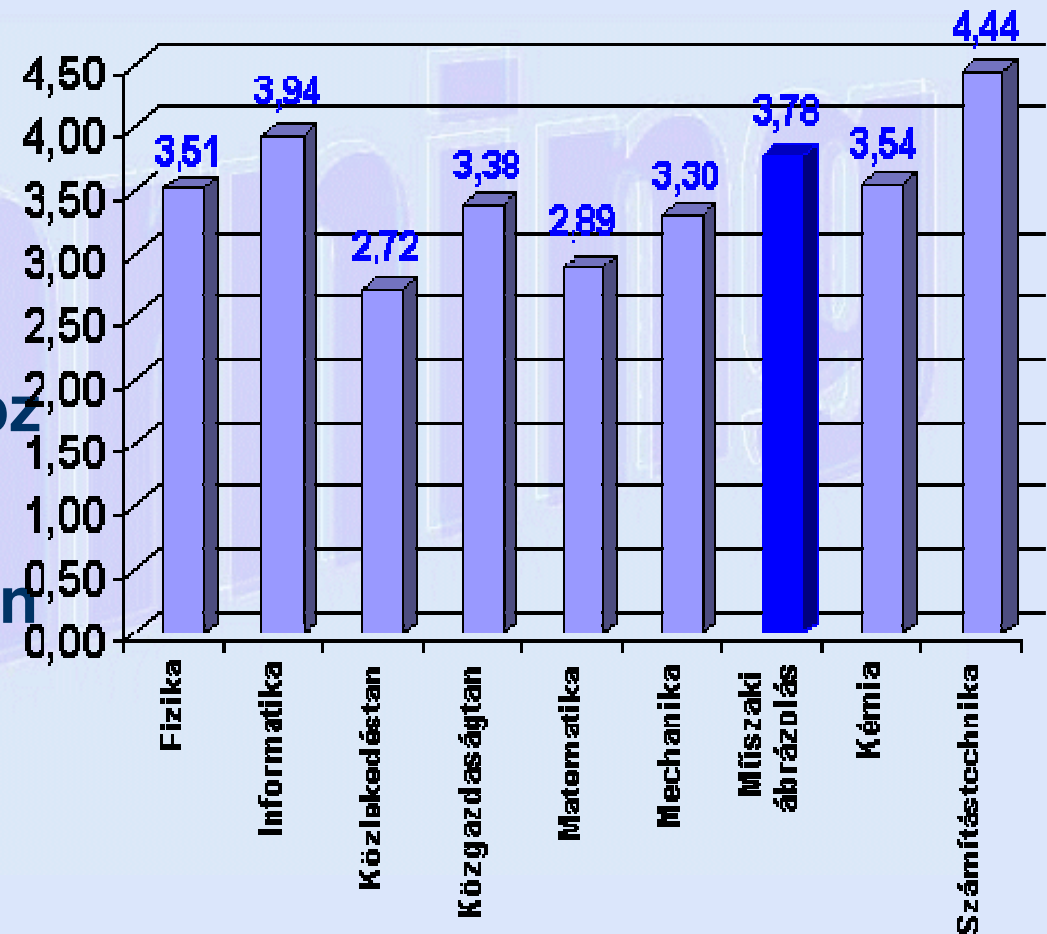
- A tárgy követelményeit minden hallgató teljesítette
- A proszeminárium tárgyat tanuló hallgatók sokkal aktívabbak voltak a rendszeren belüli kommunikáció terén, mint azok a hallgatók, akiknek nem volt ilyen tantárgyuk:
  - ✓ gyakrabban fordultak a tutorhoz
  - ✓ egy főre vetítve háromszor több hozzászólást írtak az egyes tantárgyak fórumaihoz





- a hallgatók kedvezően fogadták az elektronikus tananyagot,
- a szorgalmi időszakban kevesen fordultak a tutorhoz kérdéssel,
- a vizsgaeredmények nagyon kedvezőek

## Vizsgaeredmények





# Az e-learning hatása a jelenléti képzésre

Az e-learninges képzés számára kidolgozott tananyagokat mind gyakrabban használják fel a jelenléti képzésben

Várható a követelmények pontosabb megfogalmazása is a jelenléti képzésben



 Kovács Miklós néven jelentkezett be (Kilépés)

SzEMoodle » Ped.gyak.1.info Szerkesztés BE Tanulói nézet BE

**Személyek** [-]

 [Résztevők](#)

**Tevékenységek** [-]

 [Feladatok](#)

 [Fórumok](#)

 [Tananyagok](#)

**Keresés a fórumokban** [-]

[Részletes keresés](#) 

**Adminisztráció** [-]

 [Szerkesztés BE](#)

 [Beállítások](#)

 [Profil szerkesztése \\*](#)

 [Hallgatók](#)

 [Csoportok](#)

 [Biztonsági mentés](#)

**Téma vázlatos ismertetése**

 [Hírfórum](#)

 [Gyakorló óravázlat](#)

 [Az óraelemzés szempontjai](#)

 [Óravázlat](#)

 [A pedagógiai gyakorlat értékelése](#)

 [Pontszámok](#)

---

1  [1. hospitálási napló \(2007.02.08.\)](#)

2  [2. hospitálási napló és óraelemzés \(2007.02.15.\)](#)

3  [3. hospitálási napló és óraelemzés \(2007.02.22.\)](#)

4  [4. hospitálási napló és óraelemzés \(2007.03.01.\)](#)

5  [5. hospitálási napló és óraelemzés 2007.03.08.](#)

6  [6. hospitálási napló és óraelemzés 2007. 03.22.](#)

7  [7. hospitálási napló és óraelemzés 2007.03.29.](#)

**Legfrissebb hírek** [-]

[Új téma hozzáadása...](#)

13 feb, 15:31  
Kovács Miklós  
[Fénykép tovább...](#)  
[Régebbi témák ...](#)

**Elkövetkező események** [-]

Nincs elkövetkező esemény...

[Áttérés a naptárhoz...](#)  
[Új esemény...](#)

**Legutóbbi tevékenység** [-]

Aktivitás vasárnap, 3 június  
2007, 02:45 óta  
[Teljes jelentés a legutóbbi tevékenységről...](#)

Semmi hír az utolsó belépés óta



**Feleletválasztós kérdés szerkesztése** ?

Kategória:

Kérdés neve:

Kérdés:    **B I U S**  $x_2$   $x^2$

[A HTML-szerkesztőről](#) ?

Egy normaorientált értékelés során miért nem használunk olyan feladatokat, amelyeket mindenki hibátlanul oldott meg, vagy amelyet senki sem oldott meg?

Útvonal:

Mutatandó kép:

Alapbeállítás szerinti kérdés pont:

Büntetési tényező:  ?

Egy vagy több válasz?:

Válaszok összekeverése:  ?

Lehetséges választások: Legalább két választ ki kell töltenie. Kihagyott válaszok nem használhatók.

Választás 1:  Pont:

Visszajelzés:

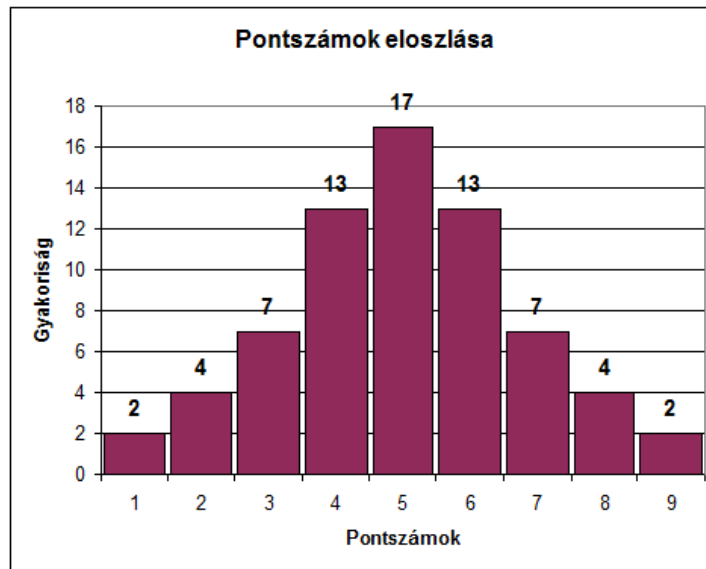
Választás 2:  Pont:

Visszajelzés:



szórelő1 :

Válassza ki a diagramra jellemző eloszlástípust!



(684)



multimodális eloszlás

	(0.00)	0/9	(0%)	89 %	0.333	1.00	0.66
bimodális eloszlás	(0.00)	0/9	(0%)				
normális eloszlás	(1.00)	8/9	(89%)				
olyan eloszlás, ahol a szórás nulla	(0.00)	0/9	(0%)				
jobbferdeségű eloszlás	(0.00)	1/9	(11%)				
balferdeségű eloszlás	(0.00)	0/9	(0%)				



# Feladataink

- „Gördülő tervezés” a tapasztalatok alapján
- Kiterjesztés a nappali képzésre is
- az e-learning alapú távoktatás marketing stratégiájának finomítása,
- a távoktatási tevékenység piaci elemeinek kidolgozása és érvényesítése
- a további fejlesztő munka feltételeinek hosszú távú biztosítása.
- Megbízható IT háttér kialakítása
- Hozzájárulás E-módszertan kialakításához induktív úton



**Köszönöm megtisztelő  
figyelmüket!**

**E-mail: [letray@sze.hu](mailto:letray@sze.hu)**